

Un audit CSRD utile, exploitable et bancable – pas seulement un tampon.



**Ex&Co**

Expertise comptable

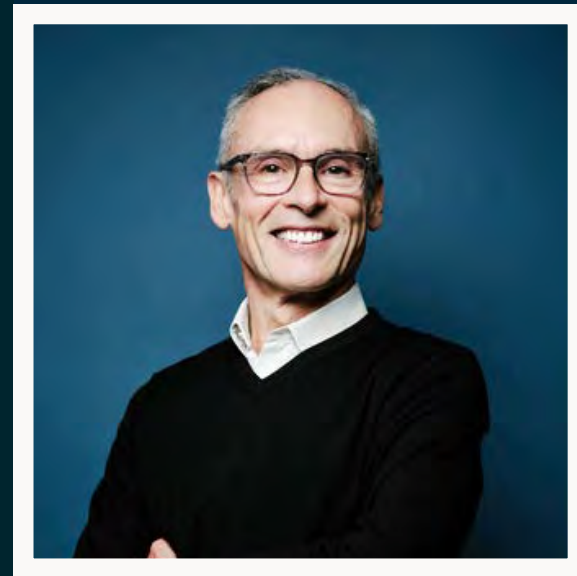
# RAPPORT SUR LE DEVELOPPEMENT DURABLE

*PRESENTATION DE LA  
MISSION*



# LE CABINET EX&CO

Expert en durabilité : confiez-nous votre audit de durabilité



## Laurent Cohen

---

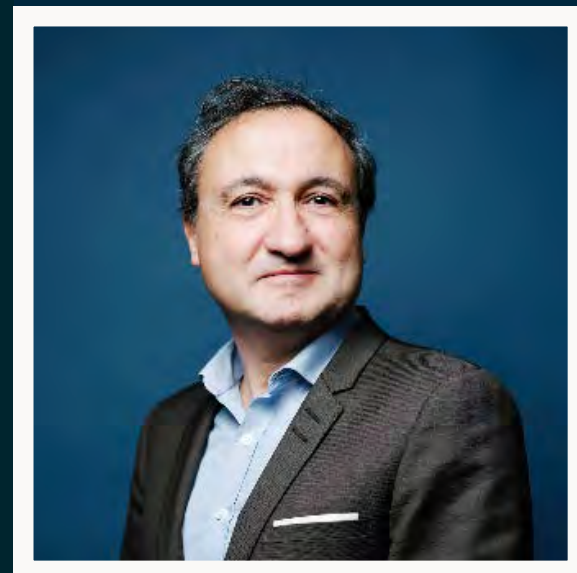
- Expert-Comptable et Commissaire aux comptes.
- Auditeur Durable inscrit sur la liste H2A CAC vert



## Laurent Abergel

---

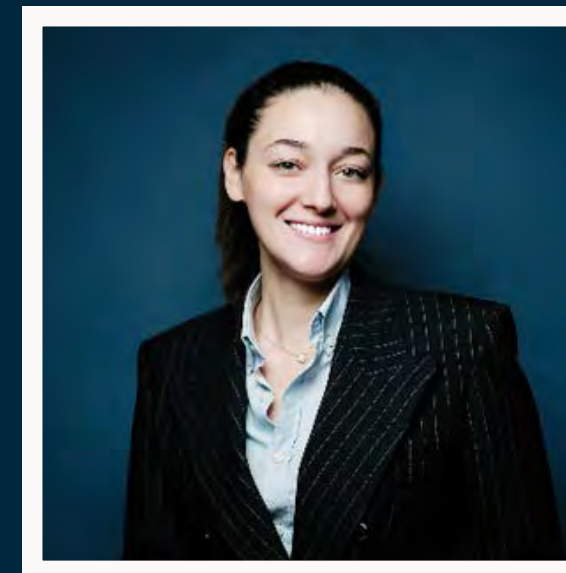
- Expert-Comptable et Commissaire aux comptes.
- Auditeur Durable inscrit sur la liste H2A CAC vert



## Jérôme Zribi

---

- Expert-Comptable & Auditeur
- Chef de Mission RSE



## Sarah Benghanem

---

- Expert-Comptable mémorialiste
- Chef de Mission RSE

# TABLE DES MATIÈRES

- 01 Contexte réglementaire**
- 02 CSRD : Calendrier par vagues**
- 03 Les chiffres de la CSRD**
- 04 L'audit CSRD : Notre expertise**
- 05 Les champs de conformité soumis au contrôle de nos auditeurs**
- 06 Pourquoi un audit CSRD ?**
- 07 Notre mission**
- 08 Notre mission : Étapes 1–2 : Planification & Double matérialité**
- 09 Notre mission : Étape 3 : Données consolidées & Périmètre du rapport**
- 10 Notre mission : Étapes 4–6 : Cohérence ESRS, Taxonomie & XBRL**
- 11 Notre mission : Étape 7 : Conclusion, recommandations & rapport**
- 12 Les 12 normes ESRS à auditer**
- 13 Notre valeur ajoutée en tant que commissaire aux comptes vert**
- 14 Nous contacter**



# CONTEXTE RÉGLEMENTAIRE

## LA CSRD

Pour se conformer à la CSRD, les entreprises doivent établir une déclaration de durabilité intégrée au rapport de gestion, couvrant l'ensemble de leurs politiques et informations en matière environnementale, sociale et de gouvernance. Ce reporting fait l'objet d'une vérification par un commissaire aux comptes habilité au contrôle de la durabilité ou par un organisme tiers indépendant (OTI) accrédité par le COFRAC. Réalisée dans un premier temps avec un niveau d'assurance modérée, cette mission vise à fiabiliser les données extra-financières et, ce faisant, à renforcer la confiance des parties prenantes.

### Principes clés :

- double matérialité, normes européennes ESRS (European Sustainability Reporting Standards), audit obligatoire et format numérique
- Obligatoire pour les grandes entreprises et certaines PME cotées à partir de 2024/2026.

# CSRD : CALENDRIER PAR VAGUES

Suite au vote du 3 avril 2025, le Parlement européen a voté un report de deux ans pour les vagues 2 et 3 de la CSRD (source : [Conseil Européen](#), 2025) :

- **vague 1** : entreprises cotées de plus de 500 employés : pas de changement, le reporting est obligatoire dès cette année ;
- **vague 2** : grandes entreprises non cotées ( $\geq 1\ 000$  employés,  $> 50$  M€ CA ou  $> 25$  M€ de bilan) → report de la CSRD à 2028 (pour les données de 2027) ;
- **vague 3** : PME non cotées ( $< 1\ 000$  employés,  $> 8$  M€ CA ou  $> 4$  M€ de bilan) → report de la CSRD à 2029 (pour les données de 2028).

# LES CHIFFRES DE LA CSRD

10M€

*est le coût estimé de la non-conformité*

100K€

*est le coût moyen de l'assurance*

+1.200

*données à mesurer et à communiquer*

# L'AUDIT CSRD : NOTRE EXPERTISE

## Conformité aux exigences CSRD

- Contrôle de la conformité des informations de durabilité avec les normes ESRS
- Respect des exigences du règlement taxonomie (éligibilité, alignement, KPI)
- Conformité avec l'exigence de balisage de l'information au format électronique

## Certification et transparence ESG

- Audit par un Commissaire aux comptes disposant d'un Visa durabilité
- Contrôle des procédures internes, pour une information de durabilité de qualité, fiable et comparable
- Contrôle de la cohérence avec les états financiers

# L'AUDIT CSRD : NOTRE EXPERTISE

## Évaluation de la double matérialité

- Vérification des processus de double matérialité
- Contrôle de la couverture de l'ensemble des enjeux par les impacts, risques et opportunités (IROs), la cotation des IROs et la justification de l'exclusion des data points
- Contrôle du respect de l'obligation de consultation du CSE

## Recommandations et amélioration continue

- Réalisation d'un audit intermédiaire : 1<sup>er</sup> état des lieux du niveau de conformité
- Recommandations pour mieux articuler la performance extra-financière à votre modèle économique : indicateurs, risques, objectifs...
- Partage des faits majeurs, ajustements, recommandations et des conclusions à la direction de l'entreprise

# LES CHAMPS DE CONFORMITÉ SOUMIS AU CONTRÔLE DE NOS AUDITEURS CSRD

## Analyse de la double matérialité

Conformité du processus de détermination des informations de double matérialité et consultation du CSE

## Normes ESRS et états financiers

Conformité de l'information avec les états financiers et les normes ESRS

## Taxonomie

Respect des exigences du règlement Taxonomie (éligibilité, alignement, KPI)

## Balisage de l'information

Conformité avec l'exigence de balisage de l'information au format électronique

# POURQUOI UN AUDIT CSRD ?

- **CSRD (directive européenne)** : rend obligatoire une Déclaration de durabilité vérifiée.
- **Objectif de la mission** : donner une assurance indépendante sur votre Déclaration.
- **Référentiel ESRS (normes de reporting)** : nous vérifions le respect des exigences.
- **Livrables** : rapport d'assurance + plan d'actions priorisé.

# NOTRE MISSION



- Nous lançons la mission par un kick-off pour aligner le périmètre, le calendrier et les responsabilités.



- Nous revoyons la matérialité et testons les contrôles ainsi que la qualité des données sur les indicateurs prioritaires.



- Nous organisons une restitution de synthèse avec vos équipes dirigeantes et validons les conclusions d'assurance.

# ÉTAPES 1–2 : PLANIFICATION & DOUBLE MATÉRIALITÉ

- **Planification** : lettre de mission, calendrier, périmètre (entités/activités).
- **Double matérialité (impact & financier)** : revue de la méthode, consultations parties prenantes (employés, clients, etc.).
- **ESRS 2 (socle transversal)** : gouvernance, stratégie, gestion des IROs (Impacts, Risques, Opportunités) – présence et clarté attendues.
- **Contrôles internes** : qui fait quoi, preuves d’approbation, qualité des données.

# ÉTAPE 3 : DONNÉES CONSOLIDÉES & PÉRIMÈTRE DU RAPPORT

- **Chaîne de données** : collecte locale → contrôles → consolidation groupe.
- **E1 Climat** : Scope 1–2–3 (émissions directes, électricité, chaîne de valeur) – méthodes et facteurs d'émission documentés.
- **Thèmes S et G (social & gouvernance)** : effectifs, sécurité, droits humains, éthique des affaires – définitions et sources.
- **Périmètre** : concordance financier ↔ extra-financier (filiales, coentreprises, franchises) et comparabilité d'une année sur l'autre.

# ÉTAPES 4–6 : COHÉRENCE

## ESRS, TAXONOMIE & XBRL

- **Conformité ESRS** : vérification des disclosures requis (qualitatifs + quantitatifs) et des cibles.
- **Cohérence** : rapprochements avec les états financiers (périmètre, politiques, événements).
- **Taxonomie UE** : contrôle éligibilité/alignement des activités et des KPI (CA, CapEx, OpEx) selon le règlement délégué 2023/2486.
- **XBRL/ESEF (format numérique)** : balisage correct des informations pour la publication officielle.

# ÉTAPE 7 : CONCLUSION, RECOMMANDATIONS & RAPPORT

- **Consultation CSE** (représentation du personnel) et information du comité d'audit
- **Recommandations** : priorisées (haut/moyen/bas), avec responsables et échéances.
- **Rapport d'assurance** : conclusion (assurance limitée ou raisonnable), base des travaux, limites.
- **Suite** : plan de remédiation, préparation de la prochaine publication CSRD/ESRS.

# LES 12 NORMES ESRS A AUDITER

ESRS	Intitulé	Type	À vérifier (disclosures)
<b>ESRS 1</b>	Exigences générales	Transversal	Cadre général, principes, double matérialité, limites, comparabilité, changements de méthode
<b>ESRS 2</b>	Informations générales	Transversal	Gouvernance, stratégie, gestion des IROs, processus, métriques & cibles
<b>E1</b>	Climat	Environnement	Gouvernance & stratégie climat, plan de transition, scénarios, émissions GES Scope 1-2-3, intensités, cibles
<b>E2</b>	Pollution	Environnement	Substances préoccupantes, NOx/SOx/VOC/PM, rejets air/eau/sol, incidents, cibles
<b>E3</b>	Eau & milieux marins	Environnement	Prélèvements, consommations, rejets, zones de stress hydrique, impacts écosystèmes, cibles
<b>E4</b>	Biodiversité	Environnement	Dépendances/impacts, sites sensibles, pressions, plans & cibles
<b>E5</b>	Ressources & circularité	Environnement	Flux de matières, déchets (générés/valorisés), circularité, conception produit, cibles
<b>S1</b>	Travailleurs de l'entreprise	Social	Effectifs, santé-sécurité, conditions de travail, égalité, rémunération, compétences, cibles
<b>S2</b>	Travailleurs de la chaîne de valeur	Social	Due diligence sociale, audits fournisseurs, incidents, remédiations, cibles
<b>S3</b>	Communautés affectées	Social	Impacts sur communautés, consultations, droits humains, mécanismes de recours, cibles
<b>S4</b>	Consommateurs & utilisateurs	Social	Sécurité produit, qualité, accessibilité, confidentialité des données, cibles
<b>G1</b>	Conduite des affaires	Gouvernance	Éthique, anticorruption, lobbying, fiscalité responsable, concurrence, alertes, cibles

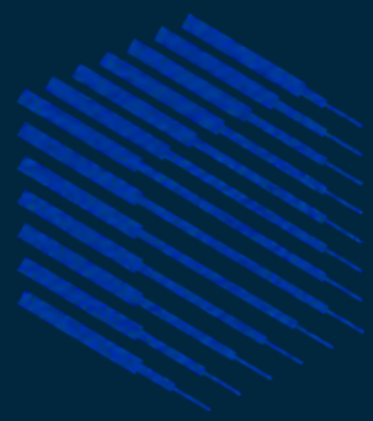
# NOTRE VALEUR AJOUTÉE EN TANT QUE CAC VERT

Nous transformons l'obligation d'assurance limitée en levier de confiance, de performance et de différenciation.

- **Fiabilisation & conformité** – Information ESG auditée, traçable et alignée ESRS → crédibilité auprès des investisseurs et du régulateur.
- **Réduction des risques** – Détection des écarts (greenwashing, données faibles, omissions) + recommandations priorisées.
- **Lien finance-durabilité** – Réconciliations ESRS ↔ états financiers, Taxonomie UE (CA/CapEx/OpEx), impacts financiers explicités.
- **Efficience opérationnelle** – Renforcement du contrôle interne ESG (ICSR), dictionnaire de données, clôture ESG calée sur la finance.
- **Accélérateur de transition** – Challenge des plans de transition/climat, objectifs et trajectoires, suivi des progrès.
- **Différenciation marché** – Réponses plus solides aux clients/banques (CDP, EcoVadis), benchmark sectoriel, avantage concurrentiel.

Preuves & livrables : Rapport d'assurance (assurance limitée)





# Ex&Co

Expertise comptable

# NOUS CONTACTER

## Contact Information:



01.42.02.61.62



laurent-cohent@cabinet-exetco.fr



<https://exetco.paris/>



sarahb@cabinet-exetco.fr



9 Rue des pyramides, 75001 Paris

