



Ex&Co

Expertise comptable

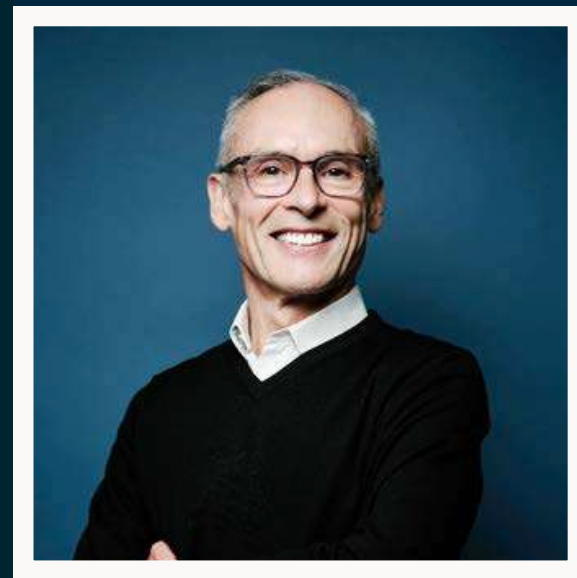
BILAN CARBONE[®]

***PRESENTATION DE LA
MISSION***



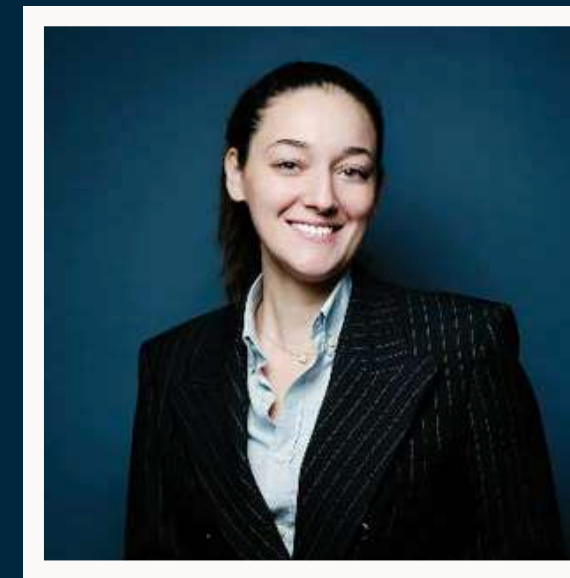
LE CABINET EX&CO

Expert en durabilité : du bilan carbone au reporting VSME, pour une RSE actionnable et adaptée



Laurent Cohen

- Expert Comptable et Commissaire aux comptes.
- Auditeur Durable inscrit sur la liste H2A CAC vert



Sarah Benghanem

- Expert Comptable mémorialiste
- Chef de Mission RSE

Nos solutions

- Bilan Carbone d'entreprise (Scope 1-3) : mesure de vos émissions de CO2, reporting détaillé et pilotage de votre stratégie climat.
- VSME - Reporting Volontaire : Nous vous accompagnons dans la mise en conformité aux standards RSE.
- Accompagnement dans le plan de transition écologique : mesure des émissions, objectifs de réduction, plan d'action, suivi et reporting.
- Accompagnement dans l'obtention des labels RSE (B-Corp, Ecovadis)

TABLE DES MATIERES

- 01 Enjeux stratégique et réglementation**
- 02 Qu'est ce que le Bilan Carbone ?**
- 03 Notre démarche méthodologique**
- 04 De la mesure à l'action**
- 05 Les bénéfices pour votre organisation**
- 06 Les valeurs ajoutées de l'Expert Comptable Vert**
- 07 Conclusion**
- 08 Nous contacter**



ENJEUX STRATÉGIQUES & RÉGLEMENTAIRES

Le carbone n'est plus une option, mais un enjeu de conformité, de compétitivité et de résilience.

- **Réglementation**

- CSRD (Corporate Sustainability Reporting Directive) : reporting extra-financier obligatoire dès 2025 pour de nombreuses entreprises.
- Article 173 (loi Grenelle II) : obligation de bilan GES pour >500 salariés.
- Décret Tertiaire : réduction progressive des consommations énergétiques des bâtiments.

- **Pression marché & investisseurs**

- Appels d'offres : de plus en plus de donneurs d'ordre exigent des données carbone fiables.
- Notation extra-financière (ESG) intégrée dans les décisions d'investissement.

- **Opportunités**

- Réduction de coûts (énergie, mobilité, achats).
- Différenciation concurrentielle et attractivité RH.

QU'EST CE QUE LE BILAN CARBONE ?

Le Bilan Carbone® est la référence officielle pour mesurer vos émissions de Gaz à Effet de Serre (GES).

- **Définition** : évaluation exhaustive des émissions en tonnes équivalent CO₂ (tCO₂e).
- **Méthodologie** : basée sur la Base Carbone ADEME, conforme au GHG Protocol et reconnue internationalement.
- **Prise en compte scopes 1, 2 et 3 selon le GHG Protocol** :
 - Scope 1 : émissions directes (combustibles, flotte, procédés).
 - Scope 2 : émissions indirectes liées à l'énergie.
 - Scope 3 : autres émissions indirectes (achats, transport, déchets, usage produits).
- **Valeur ajoutée : Certification** = fiabilité, traçabilité et comparabilité sectorielle.



*UNE METHODOLOGIE ALIGNEE SUR LES NORMES
INTERNATIONALES DE COMPTABILISATION CARBONE*



NOTRE DÉMARCHE MÉTHODOLOGIQUE

Une mission cadrée, alignée sur les standards, et intégrée à vos processus financiers.

- 1. Définition du périmètre organisationnel et opérationnel** (sites, filiales, flux).
- 2. Collecte des données primaires et secondaires** (factures, comptabilité, ERP, enquêtes internes).
- 3. Modélisation & calcul des facteurs d'émissions avec la base carbone officielle de l'ADEME.**
- 4. Analyse et identification des hotspots carbone et mise en évidence des principaux postes émetteurs.**
- 5. Restitution et scénarios de réduction alignés avec la SNBC (Stratégie Nationale Bas Carbone).**

**UNE APPROCHE RIGOUREUSE ET STRUCTURÉE CONFORME
GHG PROTOCOLE ET ADEME.**

DE LA MESURE À LA STRATEGIE CLIMAT

Le Bilan Carbone® est un point de départ vers une stratégie climat alignée avec les standards internationaux.

- **Définition d'objectifs de réduction alignés avec la trajectoire 2°C (SBTi).**
- **Atteindre vos objectifs de réduction grâce à nos supports :**
 - Identifier les actions
 - mettre en place un plan cohérent avec les objectifs
 - valoriser l'impact de ses actions
- **Indicateurs de suivi intégrés à vos reportings financiers et RSE.**

INTÉGRATION AUX REPORTINGS FINANCIERS

Nos compétences comptables permettent de fiabiliser et d'intégrer vos données carbone dans vos reportings financiers.

Contenu :

- Corrélation entre flux comptables (achats, immobilisations, charges) et émissions carbone.
- Intégration dans vos tableaux de bord financiers + indicateurs RSE
- Préparation au reporting CSRD / Taxonomie verte.
- Comparabilité sectorielle et auditabilité des données.

LES BÉNÉFICES POUR VOTRE ORGANISATION

Un investissement à forte valeur ajoutée

- **Conformité** : répondre aux obligations légales actuelles et anticiper les futures.
- **Optimisation des coûts** : réduire consommation énergétique, rationaliser la logistique.
- **Avantage concurrentiel** : améliorer la notation ESG, remporter des marchés.
- **Engagement & image** : renforcer la marque employeur et fidéliser les talents.
- **Durabilité** : contribution concrète à la transition écologique.

NOTRE VALEUR AJOUTÉE

EN TANT

QU'EXPERT-COMPTABLE

L'expert-comptable assure la rigueur méthodologique et la conformité du rapport VSME aux standards internationaux. Son intervention confère une crédibilité et une fiabilité accrues aux informations publiées auprès des parties prenantes. Il apporte en outre une analyse éclairée des données pour soutenir la gouvernance et le pilotage stratégique de l'entreprise.

► Maitrise des cadres réglementaire européens

► Double compétence : expertise comptable + expertise carbone certifiée ABC/ADEME.

► Accompagnement pédagogique et opérationnel

► Synergie VSME – Bilan Carbone

► Valorisation stratégique du rapport

► Intégration fluide dans vos obligations financières et extra-financières.



LE BILAN CARBONE® : UN LEVIER DE CONFORMITÉ, DE PERFORMANCE ET DE DURABILITÉ



- Mesurer – Disposer d'un diagnostic fiable et certifié de vos émissions.
- Réduire – Identifier et prioriser vos leviers d'action concrets.
- Valoriser – Transformer vos engagements en avantage concurrentiel.

**Le meilleur moment pour initier votre transition bas-carbone, c'était hier.
Le deuxième meilleur moment, c'est aujourd'hui.**



Ex&Co

Expertise comptable

NOUS CONTACTER

Contact Information:



01.42.02.61.62



laurent-cohent@cabinet-exetco.fr



<https://exetco.paris/>



sarahb@cabinet-exetco.fr



9 Rue des pyramides, 75001 Paris

